



■ Przedsiębiorstwo Handlowo-Promocyjne Agro-Efekt

## Optymalizacja to konieczność

Firma Agro-Efekt obsługuje gospodarstwa rolne na wielu płaszczyznach, w sposób kompleksowy - zapewnia profesjonalną obsługę poprzez dostarczanie nowych technologii, serwisu, doradztwa, skup płodów rolnych, serwis, sprzedaż środków do produkcji rolnej. Przedsiębiorstwo w swojej działalności stawia na rozwiązania przynoszące konkretne korzyści dla klientów, ułatwiające optymalizację prowadzonego biznesu, na co szczególną uwagę zwraca - w rozmowie z Grzegorzem Antosikiem - Stefan Ścieszka, prezes zarządu spółki Agro-Efekt.



Stefan Ścieszka.

***Podjęmowane przez firmę Agro-Efekt działania bardzo dobrze korespondują z potrzebami rynku. Z jednej strony odpowiadają na potrzeby rolników, z drugiej zaś - kreują nowatorskie rozwiązania...***

Filozofia naszej firmy - mającej zresztą w swojej nazwie człon Przedsiębiorstwo Handlowo-Promocyjne - od samego początku zakłada promowanie nowych technologii i rozwiązań w rolnictwie. Przesłanie to obecnie jest jeszcze ważniejsze i realizowane przez naszą firmę. Związane jest ze sprzedażą renomowanych maszyn rolniczych, technologii,

doradztwa. Naszym atutem jest wyspecjalizowana kadra sprzedażowo-serwisowa, odpowiednie zasoby ludzkie, w których rozwój nieustannie inwestujemy, m.in. poprzez szkolenia w celu ciągłego pogłębiania wiedzy w zakresie nowoczesnych technologii czy w obszarze obsługi klienta.

Przyjęliśmy zasadę, że rozwój nie jest wyborem, jest koniecznością. W związku z tym dostosowujemy się intensywnie do zmian, jakie zachodzą w polskim rolnictwie. W jaki sposób? Na przykład poprzez nowe techniki działania i nowe sposoby rozwiązywania problemów, pozwalające na

optymalizację kosztów, organizacji pracy, technik czy sposobu prowadzenia upraw. Niezwykle istotne jest nowe spojrzenie na pewne aspekty uprawowo-nawożeniowe czy związane z ochroną roślin.

***W jaki sposób na realizację tych celów wpływają zmiany w zakresie współpracy z marką John Deere?***

Oczywiście w tym wszystkim zasadniczą rolę ma zmiana, jaką przeprowadził nasz główny dostawca, czyli firma John Deere, która podjęła decyzję o ograniczeniu sieci dystrybutorów do 4

firm. Firmie Agro-Efekt przypisana została południowo-zachodnia część kraju, gdzie od dawna byliśmy obecni poprzez naszych doradców i 40 obiektów handlowo-usługowych. I w niektórych przypadkach oznaczało to tylko zwiększenie skali współdziałania z naszymi klientami. Zmiana ta z punktu widzenia naszego dostawcy jest konieczna, dlatego że zmienia się sposób działania John Deere'a w zakresie obsługi rolnictwa. Potrzebni są wyłącznie bardzo wysoko wyspecjalizowani dystrybutorzy radzący sobie z obsługą najnowszych, zaawansowanych technologii, a także

rozwiązujący problemy klientów z wahaniami rynku czy ze zmianami pogodowymi.

Od 27 lat jesteśmy bardzo wiarygodnym partnerem we współpracy z John Deere, ale także innymi markami, takimi jak: Kverneland, Joskin, Vaderstad, Kramer, Bednar, Wielton, Oros. Jesteśmy przekonani, że ta współpraca jest absolutnie korzystna dla obu stron. Dowodem tego jest m.in. to, że zostaliśmy w grupie Dilerów Jutra, na których John Deere stawia w swojej filozofii rozwoju. To też powoduje, że decydujemy się na realizację znacznie większych inwestycji. U uruchomiliśmy nowe obiekty w Ujeździe Górnym i Grodzisku Wielkopolskim czy punkt w Pobiedziskach. Zatrudniliśmy tam nowe zespoły absolutnych fachowców - w części pozyskanych z poprzednio istniejącej sieci John Deere, choć nasze zasoby już przed restrukturyzacją były bardzo wysokie - przekraczaliśmy np. ilość serwisantów potrzebnych do optymalnej obsługi naszych klientów. Naszą kadrami stanowią zatem osoby, które znają procesy związane z zakupem, sprzedażą, serwisowaniem, monitorowaniem maszyn - są oni niezbędni, aby wykonywać swoją pracę profesjonalnie i zgodnie z oczekiwaniami naszych klientów. Klientów, którzy oczekują, aby maszyny działały sprawnie, były wydajne i stanowiły rozwiązanie na długie lata. W związku z tym zwiększyła się presja na dobry serwis, niezawodność maszyn, wydajność. Ostatnie rozwiązania, które wprowadził John Deere, spełniają te oczekiwania. Ważne jest np. monitorowanie pracy każdej z maszyn przez JDLink, dający także możliwość przewidywania awarii czy następnego serwisu. Przewidywanie przyszłościowych potencjalnych zdarzeń sprawia, że te maszyny są jeszcze bardziej niezawodne. A jest to tym bardziej istotne, że mamy klientów, którzy w okienkach agrotechnicznych korzysta-

ją z maszyn praktycznie przez 24 h na dobę. Dużą rolę odgrywa także system Expert Check ułatwiający optymalne przygotowanie maszyny do sezonu. Wydaje mi się, że ogromne znaczenie ma także poziom naszych serwisantów, nieustannie podnoszony przez system szkoleń czy działań w centrach serwisowych. Dzięki nim wszelkie innowacje techniczne są naszym mechanikom doskonale znane.

Jeśli chodzi o współpracę z marką John Deere, należy dodać, że ogromny postęp zrobiliśmy na odcinku rozwoju magazynów części. Powstał już nowoczesny magazyn w Sycowie, a niebawem dołączą do niego kolejne - w Ujeździe Górnym i Krzywiniu. Pozwolą one na przyspieszenie czasu reakcji serwisu - posiadany przez nas duży bufor w postaci części powoduje, że jakakolwiek dostawa nie determinuje czasu, w jakim dokonamy naprawy, a raczej to jak szybko serwisanci z naszego magazynu pobiorą daną część i usuną awarię u klienta. Wszystko to składa się na nasz program optymalizacji wewnątrz firmy, którego elementem jest również utrzymywanie wysokiego zasobu ciągników i maszyn na usługi.

Dzięki temu nawet w sytuacjach krytycznych jesteśmy w stanie wspomóc klientów tym sprzętem.

***Optymalizacja funkcjonowania gospodarstw rolnych to dziś najważniejsze wyzwanie, przed którym stoją polscy rolnicy. Firma Agro-Efekt ułatwia przeprowadzenie tego procesu w wielu obszarach, w czym sprawdza się przede wszystkim rozwijany od lat projekt Centrum Operacyjnego...***

Zasadniczym zwrotem we wspieraniu innowacyjnego rolnictwa jest Centrum Operacyjne firmy Agro-Efekt, odpowiadające na potrzebę stałego wspierania decyzji podejmowanych w gospodarstwie, które przekładają się na końcowy wynik. Ten element pozwala wprowadzać optymalizację kosztów. Nasze Centrum Operacyjne opiera się na wielu aspektach, ale jego efektywne działanie jest możliwe, bo pozwalają na to możliwości techniczne maszyn John Deere. Oprócz naszych doradców wewnętrznych, odpowiadających za kwestie strictly maszynowe, mamy 70 doradców Agro działających w zakresie precyzyjnego doradztwa dotyczącego gleby, roślin i całej

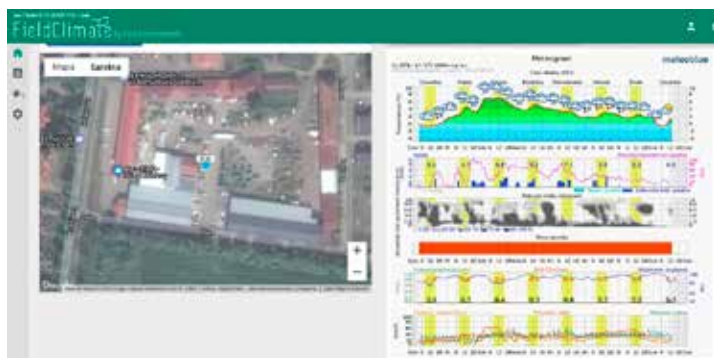
technologii związanej z fazami rozwoju roślin. Jest to bardzo ważne, gdyż część rolników ma problem z dostępem do tej wiedzy - na rynku brakuje fachowców w tej dziedzinie. Mamy system szkolenia, który pozwala rozwijać wiedzę naszych współpracowników - absolutnie widać, że są niezbędni dla naszych klientów, doceniających profesjonalne doradztwo.

Potrzeby naszych klientów są dziś zupełnie inne niż jeszcze dwa lata temu. Dziś największym problemem jest duża zmienność na rynku kosztów: szczególnie paliw, nawozów czy środków ochrony roślin. One powodują, że optymalizacja stała się kluczem do rozwiązania wielu kłopotów, również tych związanych z kosztem pracy ludzkiej. Technika, którą dostarczamy, czy nasze doradztwo w ramach Centrum Operacyjnego sprawiają, że do obsługi dużych gospodarstw potrzeba mniej osób. Za tym idą zabiegi i prace wykonywane o wiele dokładniej, bardziej przemyślane pod względem kosztów oraz dopasowane do faz rozwojowych roślin. Szczególnie istotne jest tutaj zoptymalizowanie nawożenia i stosowanie pestycydów

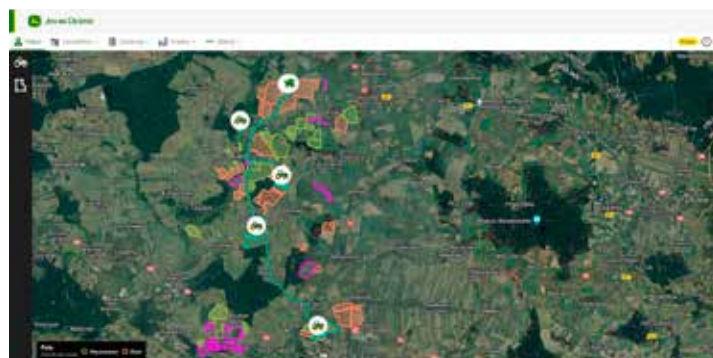


*Agro-Efekt uruchomił m.in. nowe obiekty w Ujeździe Górnym i Grodzisku Wielkopolskim czy punkt w Pobiedziskach.*





Platforma Field Climate zawiera szereg zmiennych, jak np. ilość i prawdopodobieństwo opadów.



Monitorowanie pracy każdej z maszyn przez JDLink.

w odpowiedniej fazie rozwoju roślin. To pozwala obniżyć dawki preparatów czy nawozów, ale równocześnie wpływa na zdrowotność produkowanej żywności. A to, że potrafimy bardzo precyzyjnie dawkować nawożenie czy pestycydy, ma absolutnie pierwszorzędne znaczenie dla konsumenta, który ocenia produkty również pod względem zdrowotnym. Przed producentami rolnymi stoją nowe wyzwania, gdyż sieci, które odbierają od nich produkty, stosują coraz wyższe rygory wymagalności pod względem jakości dostarczanych towarów.

Za pośrednictwem Centrum Operacyjnego prowadzimy właściwie monitoring gleby od momentu uprawy poprzez badanie prób glebowych i jakościowej zawartości składników w glebie, pH, poprzez tzw. zmienną ilość wysiewu materiału siewnego buraków, kukurydzy czy rzepaku. Równocześnie wpływamy na

podniesienie plonu. Kolejnymi elementami Centrum są: stacja meteorologiczna i nasze modele chorobowe, pozwalające precyzyjnie oszacować moment, w którym należy zastosować produkt, ze względu na warunki pogodowe, parametry wilgotności powietrza, temperaturę. Obniżamy koszt zabiegów w postaci dawek pestycydów - nawet o 10-15%, a jednocześnie otrzymujemy zdrowsze produkty.

Interesującym elementem naszej oferty jest też tworzenie zaawansowanych map aplikacyjnych wykorzystujących zdjęcia satelitarne oraz drony, które na jednym przelocie mogą zrobić raport zdjęciowy z powierzchni 150 ha. Tego typu zdjęcia mogą nam pokazać szereg problematycznych rzeczy na polu - błędów w nawożeniu, wymoknięć, zmienności glebowej, wystąpienia szkodnika czy suszy.

**W jaki sposób jednak skutecznie przeciwdziałać dotykającemu każdego rolnika wzrostowi cen nawozów?**

Jest to kolejny element optymalizacji kosztów, którym jest stosowanie zmiennych dawek nawożenia. Ze względu na ogromnie wysokie ceny gazu prawdopodobnie cena nawozów będzie w dłuższym czasie na dzisiejszym poziomie, odpowiadając za poważną

część kosztów rolników. A dzięki zdalnemu wprowadzaniu parametrów nawożenia proces ten jest wykonany dokładnie, a równocześnie w sposób absolutnie oszczędny. Dodatkowy element, który Agro-Efekt rozwija od kilku lat - co pokazuje, że nie jest to związane z kryzysem nawozowym - stanowi cały pion biotechnologii. Oferujemy bio-środki poprawiające właściwości gleby - bakterie, które powodują zwiększenie ilości azotu w glebie - można tutaj liczyć na oszczędności rzędu 25-40 kg/ha - poprzez jego syntezę, czy bakterie, które powodują uruchomienie fosforu nieaktywnego z gleby. Są także bakterie, które wpływają na stan zdrowotny gleby - zwiększają jej urodzajność i zdrowotność, w związku z czym maleje wrażliwość roślin na choroby. Już w ubiegłym roku było duże poruszenie, bo ceny nawozów zaczęły kroczyć do przodu, ale rok 2022 z punktu widzenia zainteresowania rolników jest decydujący. Widzimy, że jest to przestrzeń, która będzie się rozwijać i to z dwóch powodów. Po pierwsze, jest to bardzo korzystne dla rolnika z ekonomicznego punktu widzenia, a po drugie - przynosi korzyści dla konsumenta, bo obniżona zawartość azotanów w produktach powoduje, że cały proces produkcji jest bardziej zbliżony do natury niż do laboratorium. Rolnicy na całym świecie poszukują rozwiązań, w jaki sposób taniej

i zdrowiej produkować. Widzimy zainteresowanie tym tematem również ze strony dużych koncernów i przemysłu spożywczego.

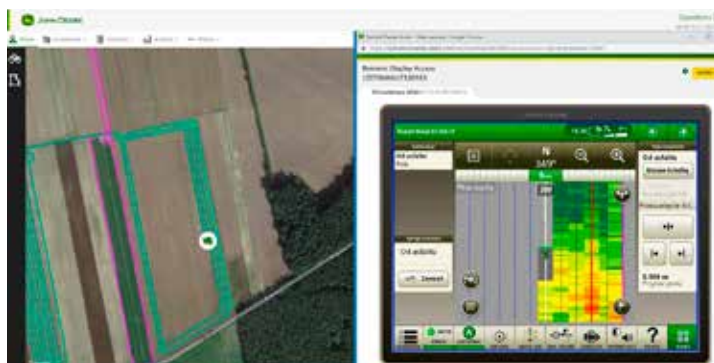
**Spoglądając na produkcję rolną przez pryzmat rozwiązań w zakresie optymalizacji, w jakim kierunku ewoluuje polskie rolnictwo? Czy kończy się czas niedrogich produktów rolnych, który od dekad był filarem WPR?**

Rolnictwo w Polsce jest determinowane tym, że we wszystkich zakresach produktów rolnych mamy nadprodukcję. Polska jest skazana na eksport żywności, dlatego jeśli nie będziemy nadążać za wymaganiami odbiorców zagranicznych pod względem jakości i ceny, to wywołamy kryzys na rynku rolnym, a produkcja będzie nierentowna. Dlatego wydaje mi się, że rolnicy już widzą, że muszą produkować towar bardzo dobrej jakości, ale równocześnie pilnować, jaki jest poziom kosztów tzw. „plonu zero”, w którym koszty równają się przychodom. W firmie Agro-Efekt wykorzystujemy do tego specjalne tabele rachunkowe, dzięki którym możemy to wyliczyć, przy danej cenie produktu i plonie z hektara.

Wyzwań, przed którymi stoi polskie rolnictwo, jest wiele. Ostatnim zagrożeniem jest częściowy wpływ importu kukurydzy i rzepaku z Ukrainy. Teoretycznie Polska miała być krajem tranzytowym, ale część tych produktów dociera do mie-



Elementem Centrum Operacyjnego jest np. stacja meteorologiczna.



Centrum Operacyjne opiera się na wielu aspektach, ale jego efektywne działanie jest możliwe, bo pozwalają na to możliwości techniczne maszyn John Deere.

szalni pasz czy przetwórców. Zadaniem rolnika jest zatem utrzymanie swojej rentowności przy konkurencyjności towarów tańszych - produkcja na Ukrainie z wielu powodów jest o wiele tańsza niż w Polsce. Kolejną kwestią jest tzw. koszt energetyczny związany z paliwami i ich zużyciem na ha. Absolutnie mamy wpływ na to, aby zoptymalizować zużycie paliwa przy uprawach czy zbiorze. Następnym elementem, szczególnie w hodowli drobiu, świń, trzody chlewnej, krów jest koszt energii elektrycznej, który rośnie niesamowicie szybko i w sposób nieprzewidywalny dla rolnika. Element ten będzie istotnie wpływał na strukturę kosztów tej produkcji. Dlatego też firma Agro-Efekt w ostatnim okresie ukierunkowała swoją uwagę na zaopatrzenie rolników w tańszą

energię poprzez rozwój całej struktury OZE w postaci ogniw fotowoltaicznych i pomp ciepła. Rolnik ma tutaj dużą przestrzeń do ograniczenia kosztów.

Jednak mimo tych wszystkich działań dzisiaj nie ma szansy na to, aby żywność taniała. Skokowa cena środków produkcji w postaci nawozów, pestycydów i paliwa czy czynników energetycznych, w tym prądu sprawia, że optymalizacja produkcji nie jest w stanie w pełni zniwelować wzrostu kosztów. Ale trzeba pamiętać, że gdyby rolnicy nie optymalizowali swojej działalności, wzrost kosztów byłby jeszcze wyższy. Należy też przypomnieć, iż często konsumenci nie mają wyobraźni, jak dużą część w obniżeniu ceny produktu końcowego mają dopłaty unijne. Gdyby one zniknęły, to znaleźliby się w bardzo trudnej sytuacji.



**W obszarze aktywnego zainteresowania firmy Agro-Efekt są także rozwiązania przeciwdziałające skutkom suszy...**

Dobra woda w coraz większych rejonach świata staje się towarem deficytowym, ze względu na coraz większe koszty jej pozyskania w celach przemysłowych, gospodarczych, konsumpcyjnych. Globalne ocieplenie i susza, z jaką mamy do czynienia w ostatnich latach, oraz duże parowanie gleby wpływają na obniżenie zbiorów. Dlatego też tak ważne jest racjonalne używanie wody. Wiemy, że kiedy jej brakuje, co może wpływać na opłacalność czy jakość plonów, wystarczy krótkotrwałe nawadnianie w momentach krytycznych. A tymczasem w Polsce preferuje się nawadnianie od późnej wiosny do końca lata, co jest błędem. Dostarcza się ogromne ilości wody, które

wyparowują w atmosferę. I po pierwsze powoduje to duży koszt pracy urządzeń i straty wody, po drugie zaś - wzrost wilgotności w obszarze roślin i zwiększenie presji chorób na rośliny.

W przypadku oferowanej przez nas technologii nawadniania kropelkowego - przetestowanej w ekstremalnie trudnych warunkach glebowych w Izraelu, w której podajemy wodę pod korzeń w glebie na głębokości 25-30 cm, wystarczy 1/3 ilości wody, która dostaje się na zasadzie podsiąkania do korzeni. W związku z tym, że nie zwilżamy blaszki liściowej, nie wywołujemy środowiska korzystnego dla rozwoju chorób grzybowych. Nie potrzebujemy nawadniać roślin przez cały rok, bo czym więcej się nawadnia, tym roślinna potrzebuje więcej wody, a do tego nie wytwarza głębokiego systemu korzeniowego. Czasami wystarczy nawodnić rośliny przez 10-20 dni w roku, aby uzyskać superplony przy minimalnych kosztach i minimalnym wydatkowaniu wody.

Coraz częściej podnoszenie wysokości plonów jest trudne, ponieważ są już na bardzo wysokim poziomie, ale zawsze można poszukiwać poprzez optymalizację obniżania kosztów.

Razem możemy więcej - każdego dnia do dyspozycji naszych klientów jest 460 zaangażowanych pracowników naszej firmy.

**Dziękujemy za rozmowę.**

Serwis w punkcie Agro-Efekt w Pobiedziskach.

